

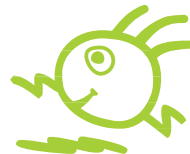




Informationen:

- ab 10:00** Ausgabe der Startnummern am Feuerwehrhaus Weingarten
- Start:**
11:15 Feuerwehrhaus Weingarten,
Ringstraße 69, 76356 Weingarten
Individueller Start bis 13.30 möglich
- Lauf-Ende:**
15:00 Feuerwehrhaus Weingarten
- Strecke:** 2 km-Rundkurs durch Weingarten:
zum Rathausplatz und wieder
zurück (Rundenzählung, keine
Zeitmessung)
- Schirmherr:** Bürgermeister
Klaus-Dieter Scholz
- Veranstalter:** B.L.u.T.eV, TSV Weingarten und
Temposünder Weingarten
- Extras:**
-  Dusch- und Umkleidemöglichkeit in der Walzbachhalle
 -  Gepäckaufbewahrung (ohne Haftung)
 -  Parkplätze an der Walzbachhalle in unmittelbarer
Nähe zum Feuerwehrhaus



laufen, walken, geben
für die Chance auf Leben!



laufen, walken, geben
für die Chance auf Leben!



Für Rückfragen:

B.L.u.T.eV

Bürger für Leukämie-
und Tumorerkrankte

Ringstraße 116 · 76356 Weingarten
Fon 07244/6083-0 · Fax 6083-20
info@blutev.de · www.blutev.de



24. September
2006

1. Weingartner
Lebenslauf

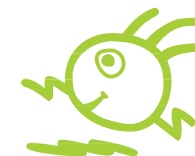
Die Teilnahme an der Veranstaltung erfolgt auf eigene Gefahr!
Für Unfälle, Diebstahl und andere Schäden haftet der Veranstalter nicht. Es gilt die StVO.

Unser Spendenkonto:
Kto-Nr. 31 22 22 22
BLZ 660 617 24
Volksbank Weingarten-Walzbachtal eG

Helfen Sie!

© www.spielgrafik.de

B.L.u.T.eV
Bürger für Leukämie-
und Tumorerkrankte





Die Idee.

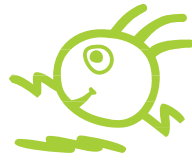
Jährlich erkranken in Deutschland mehr als 400.000 Menschen neu an Krebs. Es trifft Frauen und Männer jeder Alterstufe, und noch viel zu oft wird die Krankheit erst spät und oft zu spät erkannt. Dagegen wollen wir etwas tun!

"Wir", das sind Menschen, die vor zehn Jahren hier in Weingarten mit der Initiative "Weingartener helfen Weingartenerin" etwas in Gang gesetzt haben: Dort zu helfen, wo das Versorgungsnetz Lücken hat. Als B.L.u.T.eV sind wir inzwischen zur Anlaufstelle für Leukämie- und Tumorerkrankte und deren Angehörige in der ganzen Region geworden.

Mit unserem Lebenslauf wollen wir für die lebensbedrohliche Krankheit Krebs Öffentlichkeit schaffen, und Betroffenen Mut und Kraft geben.

Das haben Sie davon!

Gemeinsam für ein Ziel unterwegs zu sein ist für alle, die es einmal erlebt haben, ein wertvoller Gewinn. Nicht zuletzt auch für die persönliche Fitness und Gesundheit. Vorbeugung und Früherkennung sind noch immer die schärfsten Waffen zur Krebsbekämpfung.



Die eigene Fitness kann von entscheidender Bedeutung sein, wenn man selbst den Kampf gegen Krebs aufnehmen muss.

Machen Sie sich mit uns auf den Weg!

Programm:

(Stand Juli 2006)

Auf dem Festplatz Weingarten erwartet Sie eine **vielseitige Verkaufs- und Informationsausstellung** mit Produkten und Angeboten rund um die Themen Sport, Fitness, Gesundheit und Ernährung.

Für Ihr leibliches Wohl ist bestens gesorgt:

Das Restaurant Kärcherhalle bietet eine Suppen-spezialität an, der Weingartener Hausfrauenbund und der Landfrauenverein Spaghetti Bolognese, der Schützenverein hält Kaffee und Kuchen bereit. Für Getränke sorgen die Weingartener Handballer.

Für Kinder gibt es einen Spielbereich auf dem Festplatz, in dem verschiedene Angebote gemacht werden.

Die Siegerehrung findet um ca. 15.30 auf dem Festplatz Weingarten vor der Bühne statt.

Wie funktioniert der Lebenslauf?

Diesem Flyer liegt eine Laufkarte zum Eintragen der persönlichen Sponsoren bei. Jeder Läufer sucht unter Freunden, Bekannten, Verwandten, Kollegen möglichst viele Sponsoren, die bereit sind, für jede gelaufene Runde ein Rundengeld als Spende für B.L.u.T.eV zu zahlen. Das Rundengeld wird vereinbart und notiert.

Nach dem Lauf wird das Ergebnis des Läufers ermittelt (gelaufene Runden x vereinbartes Rundengeld = Spendenbetrag) und der Läufer kann unter den auf der Laufkarte angegebenen Zahlungsmöglichkeiten eine auswählen. Wer keinen Sponsor hat, kann auch für sich selbst ein Rundengeld festlegen. Auch ein Festbetrag ist möglich.

Wer kann teilnehmen?

Alle, die sich zutrauen mindestens eine Runde zu Fuß zurück zu legen. Wie schnell gegangen oder gelaufen wird ist egal. Die Strecke ist für Kinderwagen und Rollstühle geeignet. Auf der Strecke werden Erfrischungen gereicht.

Der Lauf kann auch von Gruppen durchgeführt werden. Die Gruppe mit den meisten gelaufenen Runden bekommt einen Preis.

Mit freundlicher Unterstützung von:



Mit freundlicher Unterstützung von: